



AUSTRALIS®  
CAPE HORN & PATAGONIA



# TERRE DE FEU

EN ROUTE POUR LE BOUT DU MONDE

- FRANÇAIS -



WWW.AUSTRALIS.COM



EXCURSIONS EN ZODIAC DÉCOUVRANT  
GLACIERS, MANCHOTS DANS DES  
FJORDS À L'ÉTAT SAUVAGE

# ÉDITO

---

VIVEZ UNE EXPÉRIENCE UNIQUE  
AUX CONFINS DU MONDE

**Nous vous invitons à explorer les merveilles des fjords de la Patagonie avec Australis, une compagnie de croisières d'expédition qui parcourt les principaux lieux d'intérêt de la Terre de Feu : le Détroit de Magellan, le Canal de Beagle et le Cap Horn.**

Depuis plus de 30 ans, nous amenons des voyageurs de tous les continents à découvrir une des régions les plus belles et vierges du monde, naviguant à travers la Patagonie Chilienne et Argentine.

# SOMMAIRE

---

VOYAGEZ AU GRÈS DES PAGES

**04.** DÉCOUVRIR  
DEVENEZ UN EXPLORATEUR

**10.** VIE À BORD

**12.** ITINÉRAIRES

**06.** VOYAGER  
AUTREMENT

**18.** À PROPOS  
DE NOUS



PARTIR À LA DÉCOUVERTE...

## DEVENEZ UN EXPLORATEUR

---

L'impressionnante géographie de la Patagonie est marquée par d'imposants glaciers des forêts primaires, une flore et une faune uniques que l'on découvre pendant la navigation sur des canaux et les fjords, et lors des escales à terre. Nos itinéraires vont tous jusqu'au Cap Horn, ce lieu mythique, considéré comme le point le plus austral du monde, fut découvert en 1616 et fut l'une des plus importantes routes de navigation entre les océans atlantique et pacifique pendant des siècles. Il fait partie des rares lieux face auquel l'homme se sent vulnérable et submergé par une aura mystique et spirituelle. L'intensité des phénomènes atmosphériques qui entourent ce «bout du monde» fait de ce passage une expérience inoubliable.





## EXPLORATION SCIENTIFIQUE

Sensibilisée depuis des années la préservation du milieu naturel et la protection de l'environnement, la compagnie a mis en place un partenariat unique avec le monde scientifique et pour contribuer à la connaissance et à préservation des lieux et des espèces, tout en menant une politique environnementale ambitieuse.

Des relevés sont établis lors de nos débarquements, des mesures de protection des manchots et de la faune locale sont entreprises avec les autorités locales CONAF et la fondation scientifique VCE.

AU BOUT DU MONDE...

# VOYAGER AUTREMENT

---

Préparez-vous à profiter d'une impressionnante géographie, marquée par d'imposants glaciers, des forêts primaires, une faune et une flore exotique, tout en naviguant par des canaux d'une beauté unique.

Le voyage en bateau peut se combiner avec le parc national Torres del Paine, le glacier Perito Moreno, principaux attraits de la Patagonie.





LE PARC NATIONAL  
TORRES DEL PAINE



LE GLACIER  
PERITO MORENO









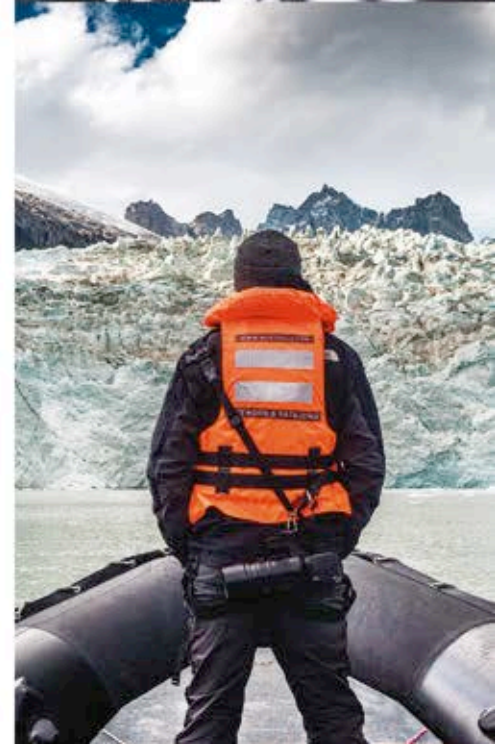
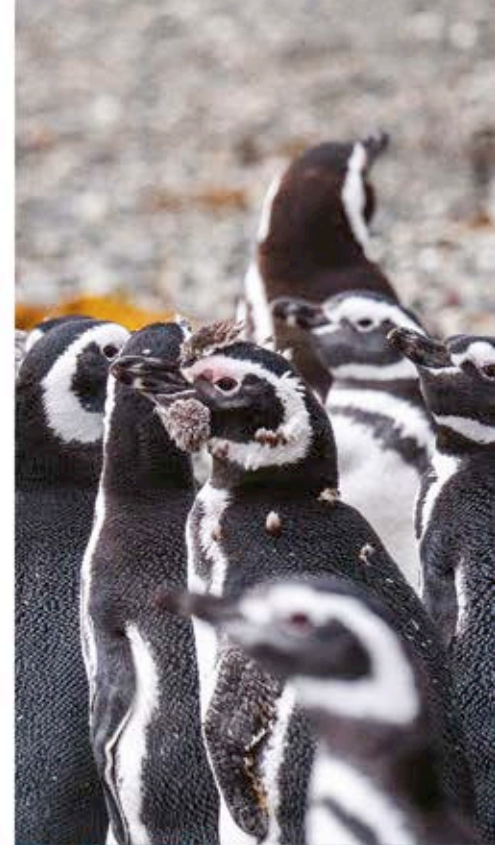
RENCONTRER. DÉCOUVRIR... VIVRE

## DES MOMENTS UNIQUES

---

**Avec des débarquements à terre et des sorties en Zodiac, le voyage permet la découverte des principaux points d'intérêt de la Terre de Feu, des glaciers et des parcs nationaux.**

**Toutes les expéditions sont menées par des guides francophones experts en géographie, glaciologie, flore et faune régionale.**





EXPÉRIENCE

## LA VIE À BORD

---

**Australis propose une gastronomie d'un niveau international et opère avec un système « tout inclus », proposant des déjeuners avec buffet thématique et des dîners avec menu à la carte. Le bar, qui propose également un système « open bar », offre une carte internationale et une grande offre de liqueurs et de vins sélectionnés.**

**Des conférences sont également proposées sur les expéditions et celles-ci seront complétées avec des informations sur la faune endémique de chaque lieu, la géographie, la glaciologie, l'ethnographie et l'histoire de la région.**







ITINÉRAIRE

# FJORDS DE LA TERRE DE FEU

- 4 NUITS -

PUNTA ARENAS // USHUAIA

M/V Stella Australis // M/V Ventus Australis

## J1 : PUNTA ARENAS

Enregistrement entre 13h00 et 17h00 à Punta Arenas. Embarquement à 18h00.

## J2 : BAIE AINSWORTH - ÎLOTS TUCKERS

Nous naviguerons dans l'Anse Almirantazgo pour arriver au plus proche du glacier Marinelli dans la Baie Ainsworth. Nous apprendrons comment la vie est réapparue après la fonte des glaces.

Nous continuerons notre navigation en direction des îlots Tuckers où, à bord des Zodiacs, nous observerons des manchots de Magellan et des cormorans.

En septembre et avril cette excursion est remplacée par une randonnée près du glacier dans la baie Brookes.

## J3 : GLACIER PÍA - AVENUE DES GLACIERS

Nous ferons une excursion jusqu'au belvédère d'où vous pourrez observer le merveilleux glacier Pía. Après cette expérience inoubliable, nous continuerons notre navigation sous le regard majestueux de l'« Avenue des glaciers ».

## J4 : CAP HORN - BAIE WULAIA

Nous naviguerons par le canal Murray et la baie Nassau pour arriver au Parc National du Cap Horn, où nous débarquerons si les conditions climatiques le permettent.

Dans l'après-midi, nous débarquerons dans la baie Wulaia, site historique qui fut l'un des plus grands établissements indigènes des canotiers Yámanas. Charles Darwin débarqua en ce lieu en 1833.

## J5 : USHUAIA

Arrivée à Ushuaia, la ville argentine la plus importante de la Terre de Feu et la plus australe du monde. Débarquement à 8h30.





ITINÉRAIRE

# EXPLORATEURS DE LA PATAGONIE

- 4 NUITS -

USHUAIA // PUNTA ARENAS

M/V Ventus Australis // M/V Stella Australis



## J1 : USHUAIA

Enregistrement entre 10h00 et 17h00. Embarquement à 18h00.

## J2 : CAP HORN - BAIE WULAIJA

Nous naviguerons dans l'Anse Almirantazgo pour arriver au plus proche du glacier, puis par le canal Murray et la baie Nassau pour arriver au Parc National du Cap Horn. Dans l'après-midi, nous débarquerons dans la baie Wulaia, site historique qui fut l'un des plus grands établissements indigènes des canotiers Yámanas offrant un spectacle visuel d'une grande beauté. Nous arriverons à un mirador en marchant à travers la forêt de Magellan où poussent des lengas, coigües, cannelliers et fougères...

## J3 : GLACIER PÍA - GLACIER PORTER

Pendant la matinée, nous naviguerons en empruntant le bras nord-ouest du canal de Beagle pour entrer et débarquer dans le fjord Pía. Nous réaliserons une excursion jusqu'au mirador d'où vous pourrez observer le glacier du même nom, et sa langue principale qui s'étend du haut cordon montagneux jusqu'à l'océan. Dans l'après-midi, à bord des bateaux zodiacs nous naviguerons entre de hauts murs rocheux pour arriver au Glacier Porter. Nous nous tiendrons en face de la paroi pour y observer ses couleurs, écouter ses sons et peut-être même observer un éboulement.

## J4 : SENO AGOSTINI - GLACIER AGUILA & CONDOR

Nous naviguerons dans le canal Cockburn afin d'atteindre le seno Agostini, où il sera possible d'observer les glaciers qui descendent du centre de la cordillère Darwin, et dont certains se jettent dans la mer. Nous débarquerons en Zodiac pour réaliser une randonnée sans difficulté autour d'une lagune formée par la fonte du glacier Aguila, pour arriver en face de ce dernier. Nous irons en Zodiac nous approcher du glacier Condor pour apprendre la formation des glaciers et leur influence sur la géographie.

## J5 : ÎLE MAGDALENA - PUNTA ARENAS

Nous débarquerons sur l'île Magdalena pour découvrir une immense colonie de manchots de Magellan. En septembre et avril, cette excursion est remplacée par un débarquement sur l'île Marta où nous pourrions observer une colonie de lions de mer. Débarquement à Punta Arenas à partir de 11h30.







PLUS DE 500 ANS D'HISTOIRE

## LE DÉTROIT DE MAGELLAN

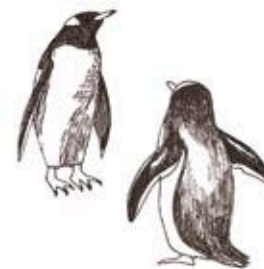
---


Le détroit situé en Terre de Feu au milieu des fjords chiliens doit son nom à l'explorateur portugais Ferdinand de Magellan, premier navigateur à avoir découvert ce passage de 564 km qui sépare l'extrémité méridionale des Amériques et la Terre de Feu.

## LE CAP HORN

---

Lieu légendaire et mythique découvert en 1616 par le navigateur Willem Shouten.





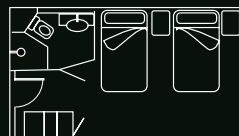
LE VENTUS  
AUSTRALIS

PARTIR À LA DÉCOUVERTE  
**À BORD DE  
NOS NAVIRES**

**STELLA  
AUSTRALIS & VENTUS  
AUSTRALIS**

Nombre total de Cabines	100
Cabines B	3
Cabines AA	36
Cabines AA Supérieure	2

Nombre total de passagers	210
Cabines A	34
Cabines AAA	23
Cabines AAA Supérieure	2



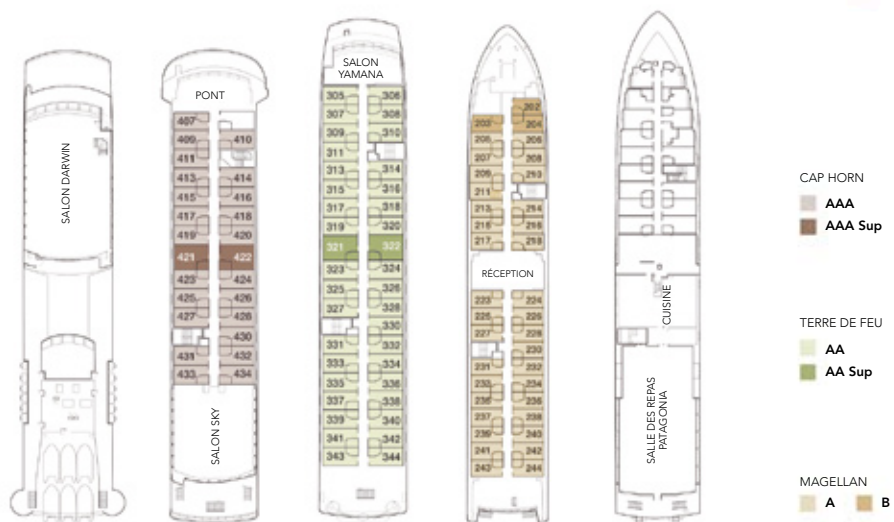
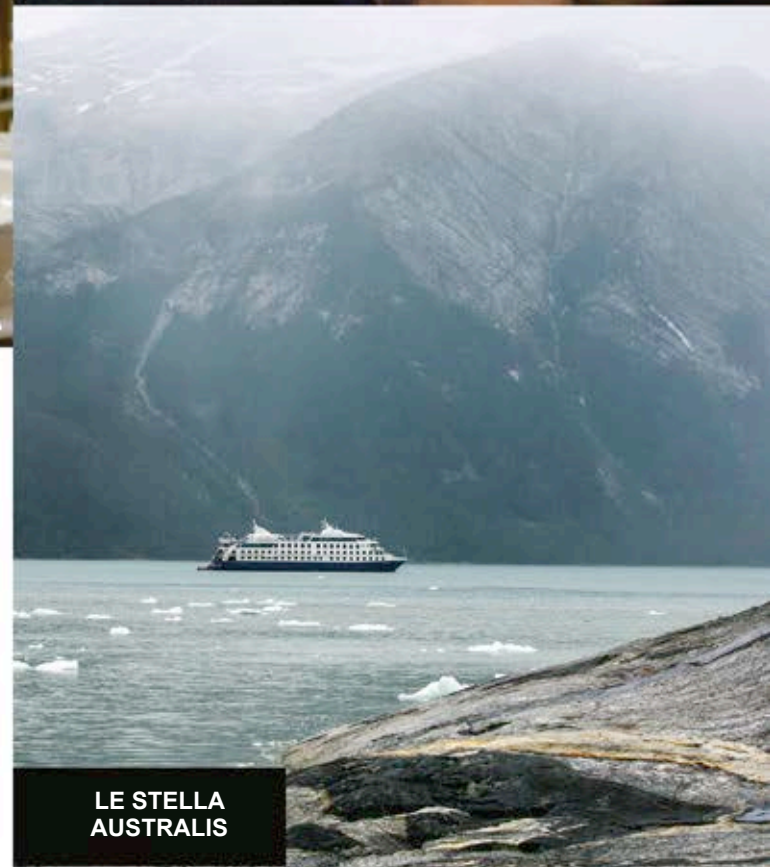
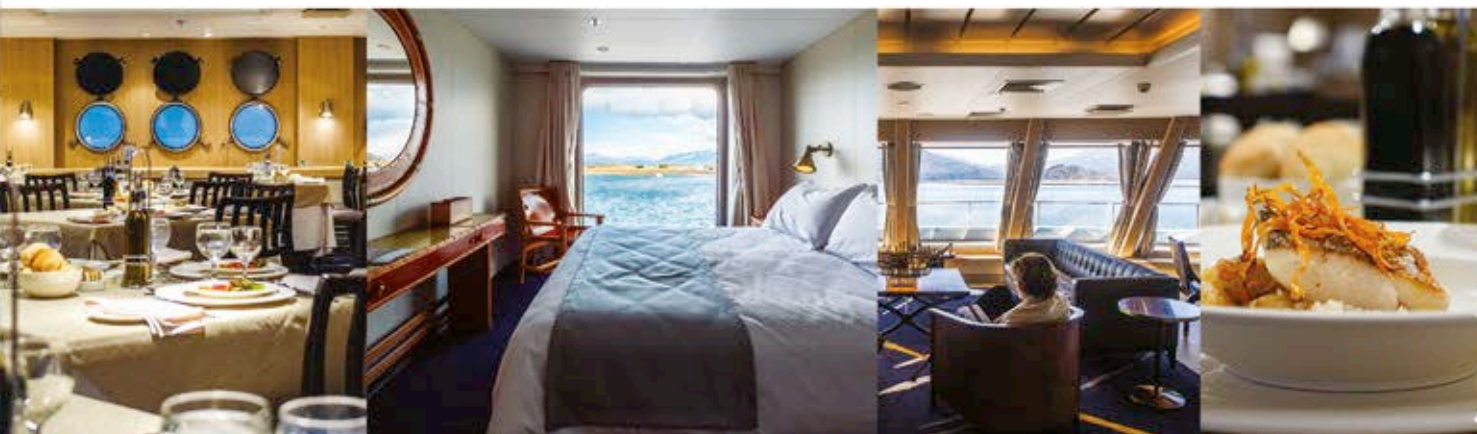
Plan Cabine  
Standard : 16,5 m<sup>2</sup>  
Supérieure : 20,5 m<sup>2</sup>



## VENTUS AUSTRALIS & STELLA AUSTRALIS

Nos navires de croisières d'expédition ont été spécialement conçus pour Australis, avec les dimensions et les caractéristiques nécessaires pour naviguer dans la géographie particulière de la Terre de Feu, ses canaux peu profonds et ses fjords étroits. La construction des deux bateaux a été réalisée dans la ville chilienne de Valdivia, dans l'un des chantiers navals les plus reconnus de la région, tandis que les outils de navigation et l'équipement de la salle des machines ont été importés de divers pays, à la recherche de fournisseurs répondant aux normes les plus strictes en termes de sécurité et de durabilité.

**Capacité totale maximum de chaque bateau : 100 Cabines, 210 passagers**



**LE STELLA AUSTRALIS**



À PROPOS DE NOUS...

## AUSTRALIS

Nous sommes une compagnie Chilienne avec des bateaux aux normes internationales qui naviguent dans les fjords de Terre de Feu depuis 1990. Notre bureau commercial pour l'Europe est implanté à Barcelone depuis 2003, n'hésitez pas à nous contacter, nous pouvons vous renseigner en français.






**AUSTRALIS**<sup>®</sup>  
CAPE HORN & PATAGONIA

**CONTACT EUROPE**  
+34 934 970 484  
EUROPE@AUSTRALIS.COM  
WWW.AUSTRALIS.COM

